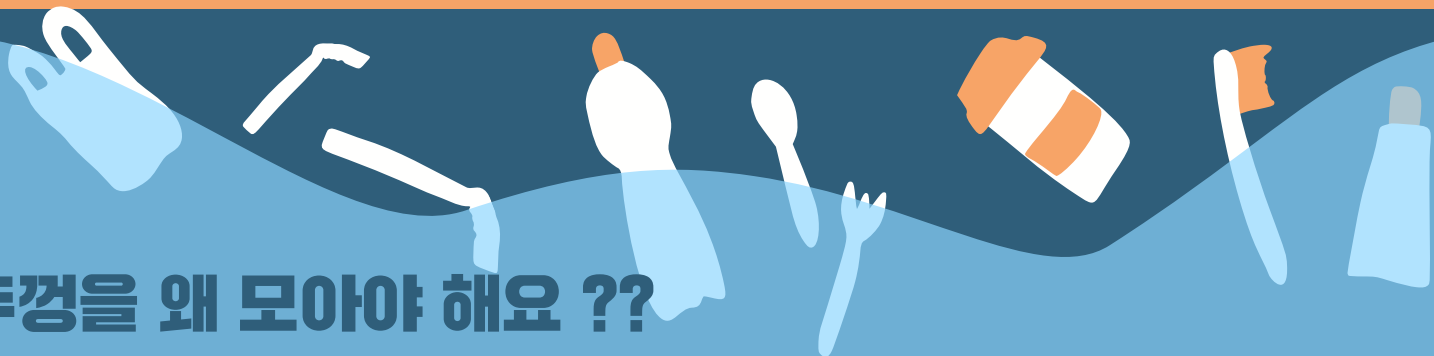


# 병뚜껑 모아챌린지

플라스틱을 생산하고 사용하는 데는 5초의 시간밖에 걸리지 않지만 분해하는 데는 500년의 시간이 필요합니다.



## 1 병뚜껑을 왜 모아야 해요 ??

분리배출 되어도 플라스틱은 세부재질과 종류에 따라 나누어지게 되고 재활용이 이루어져요 하지만 너무 작은 플라스틱은 분리되기 어려워 재활용 될 수 없어요.

그래서 플라스틱을 분쇄해 새로운 제품으로 만들려고해요!  
여러분이 해야 할 일은 플라스틱을 분류해 가져 오는 일!

## 2 함께해요 재미 있는 봉사활동

함께해요 : 시흥시에 거주하거나 관내 학교에 재학중인 만 09세~ 24세 청소년

언제언제 : 참가자모집 → 10월 30일 (일) 까지

병뚜껑 수거 마감 → 11월 12일 (토) 까지

캠페인 운영 → 12월 3일 (토) / 비대면으로 전환 가능성 있음

재미있는 : 1. 환경에 대해 알아가는 것도 중요해요 (전문교육)

봉사활동 - 6편 영상 중 3편 시청필수 (30분 이내 / 간단한 교육확인서 작성)

2. 병뚜껑을 모아모아요 (1인 30개 이상)

3. 모은 병뚜껑으로 만들어진 튜브짜개로 시민들의 마음을 모아요. (캠페인)

봉사시간 : (비대면) 환경전문교육 + 병뚜껑 모으기 봉사활동 → 3시간

(비대면+오프라인) 환경전문교육 + 병뚜껑 모으기 봉사활동+캠페인 기획활동 → 7시간

## 3 봉사활동 신청하는 방법 !

1. 봉사활동을 신청해요 !

- 1365 자원봉사 포털 → 군자청소년문화센터 혹은 모아챌린지 검색 → 봉사활동 신청

2. 봉사활동 신청이 확인 되면 담당선생님이 병뚜껑 분류방법 안내와 교육 영상을 보내줄거예요

QR코드



## 4 궁금한점은 ?

군자청소년문화센터 모아모아담당자 070-4256-0369 / 카카오톡채널 : 군자청소년문화센터